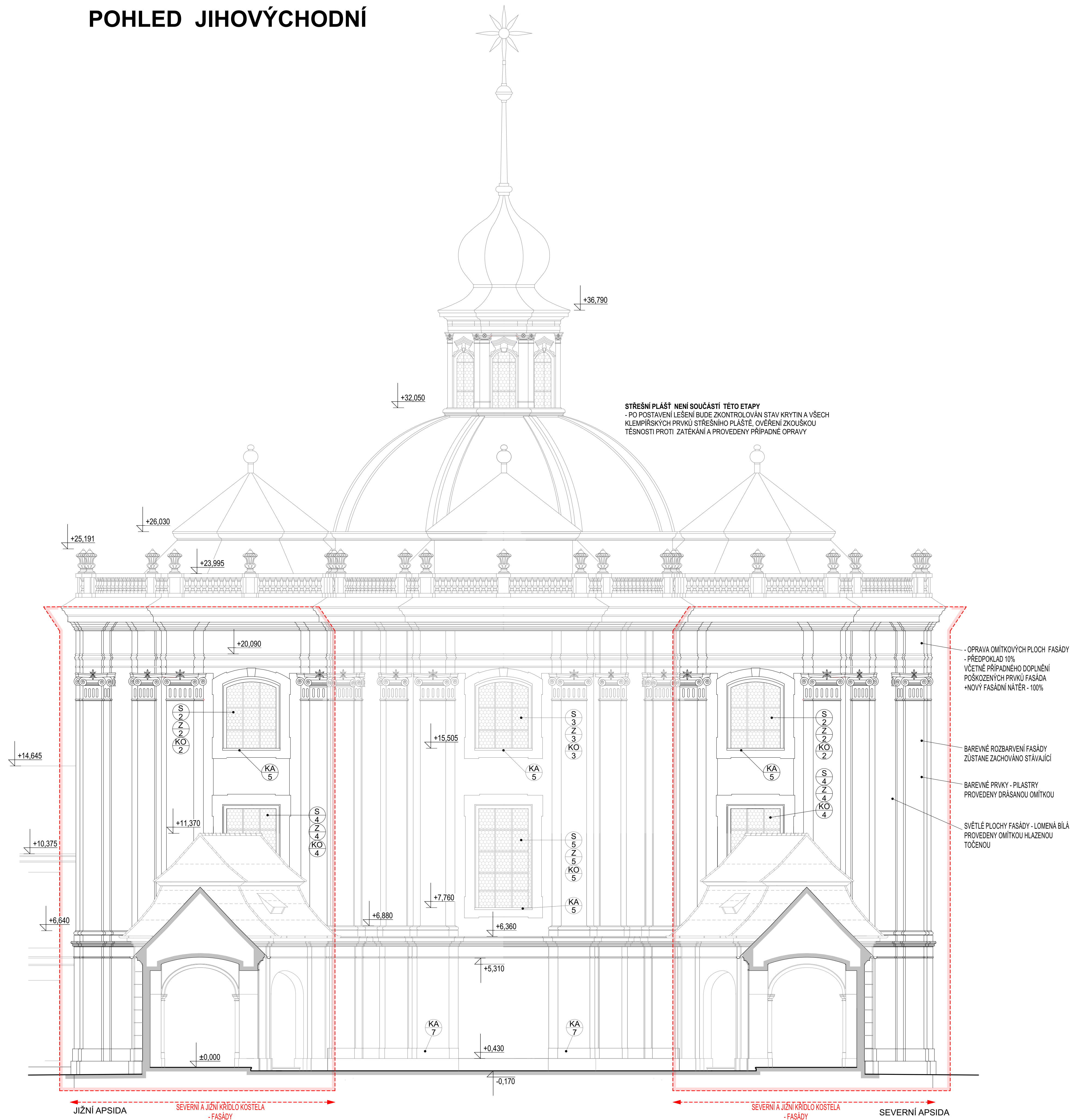


JIHOVÝCHODNÍ POHLED

OBNOVA VNĚJŠÍHO PLÁŠTĚ KOSTELA

POHLED JIHOVÝCHODNÍ



- PO POSTAVENÍ LEŠENÍ BUDU PROVEDENA KONTROLA STAVU ODVOVŇOVAČICH KLEMPÍRSKYCH PRVKŮ A PROVEDENA OPRAVA SE ZKOUŠKOU TĚŽNOSTI, STAVAJÍCÍ STŘEŠNÍ SYSTÉM A JEJICH UMÍSTENÍ ZUŠŤAŤOVANÉ
- STŘEŠNÍ PLOŠT NĚJ PŘEDMĚTEM STAVEBNÍCH UPRAV, ZUŠŤAŤOVANÉ STAVAJÍCÍ STAV VČETNĚ STŘEŠNÍ KRYTINY A KLEMPÍRSKYCH PRVKŮ, DLE OZNAČENÍ BUDU U KLEMPÍRSKYCH PRVKŮ PROVEDEN OBNOVLIVOSTI NÁTER
- U OPLÁŠTĚNÍ STŘEŠNÍ BUDU VŠAK ZKONTROLOVANÝ STAV A TĚŽNOST PLÁŠTĚ - PŘÍPADNĚ NALEZENÉ POŠKOZENÍ BUDU LOKÁLNĚ KLEMPÍRSKY OPRAVENÉ
- PO POSTAVENÍ LEŠENÍ PŘED ZAHÁJENÍM PRÁCI BUDU PROVEDEN PRŮZKUM FASÁD PRO OVĚŘENÍ STAVU ARCHITEKTONICKÝCH DEKORATIVNÍCH PRVKŮ ČI ŠTUKOVÝCH RÍMS UPŘESNĚNÍ PRO TECHNOLOGICKÉHO POSTUPU OPRAV PRVKŮ FASÁD S PŘÍPADNÝM DOPLNĚNÍM PD
- PŘED ZAHÁJENÍM OPRAV OMTĚK BUDU PROVEDENO MĚŘENÍ VLHKOSTI STAVAJÍCÍHO ZDIVA A OMTĚK A STUPEŇ ZASOLENÍ OMTĚK OČISTĚNÍ VŠECH ORGANICKÝCH ČÁSTÍ A BUDU PŘÍPADNĚ ÚROVNĚ BIOANALÝZ OMTĚK - V PROJEKTU JE STANOVEN PŘEDPOKLAD
- NA FASÁDE ZASTANE ZUŠŤAŤOVANÝ HROMOSVOD
- TRHLINY VE ZDÍVU A VIDITELNÉ SPÁRY ZDÍVA BUDOU PROŠKRBANUTY A OČISTĚNÝ OD PRACHOVÝCH ČÁSTÍ A VYPLNĚNÝ NETLAKOVOU
- VŠECHNY ČLÁNKY FASÁDY RÍMSY, SAMBRÁNY, ŠTUKY A DALŠÍ PRVKY BUDOU DOPLNĚNÝ DLE STÁVAJÍCÍCH VZŮRŮ A POMOCÍ OTISKŮ DLE PŮVODNÍ DOCHOVANÝCH PROFILACÍ
- VŠECHNY RÍMSY BUDOU PROVEDENY TĚŽENÝMI ŠABLONAMI, DLE ZACHOVANÝCH VZŮRŮ ODSOULHAŠENÝMI ZÁSTUPCI PP
- VEŠKERÉ STAVAJÍCÍ SOUDRNÉ ČÁSTI OMTĚK A POVRCHOVÝCH VRSTEV BUDOU ZACHOVÁNY V MAXIMÁLNÍM ROZSAHU
- NOVE OMTĚK BUDOU PROVEDENY STEJNOU TECHNOLOGIÍ S DODRŽENÍM DABE STRUKTURY OMTĚK DLE JEDNOTLIVÝCH PLOCH ČLENĚNÍ OBJEKTU
- VLASTNÍ FASÁDA:
- PLOŠNÝ OMTĚK - OMTĚK UTAŽENÁ (MŮŽNĚ) BAREVNĚ, NASTAVĚNÉ PLOCHY PILASTRŮ - DRÁŠANÁ OMTĚK, KLASICKOU TECHNOLOGIÍ -
- DVOURÝSTVÁ VÁPENNA OMTĚK ŠTUKOVA (TĚRNÁ) NASTAVĚNÁ
- ŠTUKOVA - KLASICKÁ - VÁPENNOU TECHNOLOGIÍ (RÍČNÍ PÍSEK, KVALITNÍ HAŠENÉ ULÉŽELÉ VÁPNO) - VIZ TECHNICKÁ ZPRÁVA
- STRUKTURA NOVÝCH OMTĚK BUDU PROVEDENA A ODSOULHAŠENÁ NA VORŮCH ZÁSTUPCI PP A ARCHITEKTEM - VIZ LEGENDA

FASÁDNÍ NÁTĚR:
BUDE POUŽIT 1X ZÁKLADNÍ PENETRACNÍ A 2X FASÁDNÍ NÁTĚR - MINERÁLNÍ MODIFIKOVANÝ S VYSOKOU PAROPROPUSTNOSTÍ BEZ
TITANOVÉ BÉLOHY NÁTĚR DLE TECHNOLOGICKÉHO PŘEDPISU VÝROBCE
SVĚTLÉ PLOCHY LOMENÁ BÍLÁ - Č. 7180
TMAVÉ PLOCHY - ČERVENÁ - Č. 7179

NÁTĚR BALUSTRÁDY:
SILIKÁTOVÁ LATURA - ODSTÍN ČERVENÁ - VIZ TECHNICKÁ ZPRÁVA

POŠTUP:

- OŠETŘENÍ NAPADENÝCH MÍST - SPECIÁLNÍM BIOCIDNÍM PROSTŘEDKEM DLE TECHNOLOGIE VÝROBY
- DOKLADNÉ MECHANICKÉ OČIŠTĚNÍ PODKLADU, OSTRANĚNÍ VŠECH NESOUDRŽNÝCH, DEGRADOVANÝCH ČÁSTÍ OMIKTEK
- NOVÉ DOPLNĚNÍ JADROVÝCH OMITEK + OPRAVA TRHLIN ČI PRÁSKLIN
- FINÁLNÍ ŠTUKOVÉ OMIPTKA
- SJEDNOTNĚNÍ SAVOSTI POVRCHU - CELOPOŠSNÝ PENETRAČNÍ NÁTĚR DLE TECHNOLOGIE VÝROBY
- PŘÍPRAVA MINERÁLNÍ MODIFIKOVANÁ BARVA S VÝŠETŘENÍM, OBY
- BARVENÉ OŠETŘENÍ NÁTĚR BUDOU UPŘESNĚN NA VZORČIK, KTERÝ BUDE ODOŠLOUŠLEN ARCHITEKTEM A INVESTOREM.
- PRO PRODLUŽENÍ ŽIVOTNOSTI NÁTĚRU NAVRHNEME POVRCH OMITEK U TERÉNU A VŠEKKÉ VYSTUPIJÍCÍ PRVKY, KTERÉ JSOU NAMÁHÁNY OŠTRÍKEM SRAŽKOVÉ VODY + TAJÍCÍM SNĚHEM, HYDROFOBIZOVAT NÁTĚREM NA BAZI ORGANOKREMČITANU (VČETNÍ SVISLÝCH PLOCH NAD VYSTUPIJÍCÍMI PRVKY - V. CCA 300 MM).

- ZÁVĚREČNÉ POVRCHOVÉ ÚPRAVY BUDOU PROVEDENY NA ZÁKLADĚ PŘEDEM PROVEDENÉHO A ODSOUHLASENÉHO VZORKU

- NOVÉ SKUTEČNOSTI A ODPHYLY OPROTÍ PROJEKTOVÉ DOKUMENTACI ZJIŠTĚNÉ BĚHEM REALIZACE JE NUTNÉ KONZULTOVAT S PROJEKTANTEM, TOTÉŽ PLATÍ O VŠECH PŘÍPADNÝCH ZMĚNÁCH OPOTI PD.
- PROJEKTANT SI VYHAZUJE PRAVO NA PŘÍPADNÉ KOREKTURY ŘEŠENÍ DLE NÁLEŽU ZJIŠTĚNÝCH PO PROVEDENÝCH PRŮZKUMECH PO POSTAVENÍ LEŠENÍ
- VŠECHNY DEMONTOVANÉ PRVKY JSOU MATEM K INVESTORA
- BUDE PROVEDENA REVIZE HRMOSVODU
- TERÉNNÍ ÚPRAVY NEJSOU SOUČÁSTÍ PD

NEDÍLNOU SOUČÁSTÍ ARCHITEKTONICKÉHO A STAVEBNĚ TECHNICKÉHO ŘEŠENÍ JE TECHNICKÁ ZPRÁVA.

POZOR! - ROZMĚRY JE NUTNÉ OVĚŘIT PŘÍMO NA STAVBĚ

IDrev	IDz	Jméno změny	Datum	±0,000 =	472,470 m.n
				Souradný systém:	JT
				Výškový systém:	B

ATELIER SOUKUP OPL ŠVEHLA	ATELIER SOUKUP OPL ŠVEHLA s.r.o., Klatovská třída 818/11, 301 00 Píseň IČO 25229869 ☎ 377223236 info@atelier-soukup.cz www.atelier-soukup.cz			
	zodpovědný projektant:	autor:	projektant:	
		Ing. arch. Jan Soukup		
		vedoucí projektant:	Ing.arch. Karolína Halusková	
	Ing. Antonín Švehla	Ing. Antonín Švehla	Alena Krpátová	
	investor:	Muzeum a galerie severního Píseňska, Klatovská Tynec n. 331 41 Kralovice		
	místo stavby: Maráňský Tynec 1 331 41 Kralovice			
akce:	OBNOVA VNĚJŠÍHO PLÁŠTĚ KOSTELA ZVĚSTOVÁNÍ SEVERNÍ MARIE V MARÁŇSKÝCH TÝNCÍCH - PANNY A JIŽNÍ APSIDA		číslo paré:	02/2
			revize:	
			skupení:	
			číslo zakázky:	2024
část:	D.1.1 ARCHITEKTONICKO-STAVEBNÍ ŘEŠENÍ		měřítko:	číslo příloh
název přílohy:	JIHOVÝCHOVNÍ DOKUMENT			
			1:100	4